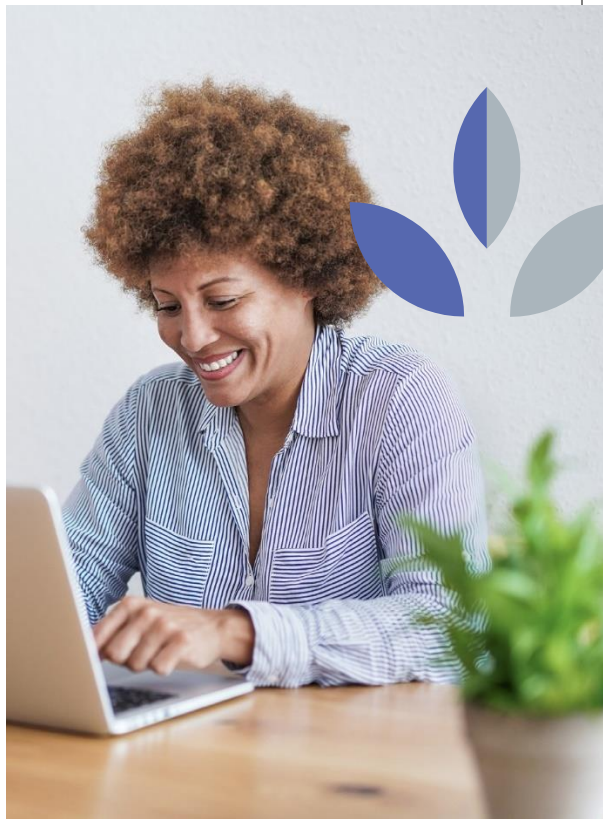


**Ha sido
registrada
automaticam
ente!**



[MySinaiHealth.org](https://www.MySinaiHealth.org)



Usted está en control de su expediente médico.

Cuando usted hace una cita para una consulta médica al Sinai Chicago, automáticamente se le abre una cuenta para tener disponible sus archivos y su historial médico en MySinaiHealth.org. (mi salud en Sinai)

Usted nos dará a saber el método de su contacto preferido y será así como nos comunicaremos con usted como sus socios para la buena salud.

Para iniciar sesión use su nombre de usuario y su contraseña provisional. No se requiere PIN.

Una vez accedido, actualice su nombre de usuario y su contraseña a algo inolvidable y personal. Al final de su consulta use su cuenta para acceder con rapidez al resumen de su consulta médica, revisar su historial médico y actualice sus medicamentos y los contactos de su proveedor.

Visite nuestro portal para pacientes hoy!



Ya usa
[MySinaiHealth.org](https://www.mysinaihealth.org)?

Fantastico! No hay cambios necesarios.



[MySinaiHealth.org](https://www.mysinaihealth.org)

¿Qué es MySinaiHealth.org?

MySinaiHealth.org le da acceso a importante información de salud, cuando y donde usted lo necesite, en un solo lugar. Haga citas, revise sus medicamentos, vea resultados de sus análisis y consulte los resúmenes de sus últimas consultas, todo desde nuestro portal en línea.



Sinai Chicago está aquí para ser su socio en la salud. Llámenos o visite nuestro sitio web para obtener recursos.



Llámenos

Para hacer y confirmar citas

773.257.2273

Para facturas y pagos

773.257.2900

Inscripción automática a MySinaiHealth

MySinaiHealth.org
permite acceder
su historial
médico más fácil



¡Visite el
portal para
pacientes,
en línea!



MySinaiHealth.org

Sinai Chicago ofrece a sus pacientes acceso automático a su historial médico.

Cuando usted saca una cita para venir a Sinai Chicago, automáticamente le creamos su cuenta para que usted accese su expediente y su historial médico a través de MySinaiHealth.org.

Estamos aquí para facilitar el manejo de su salud, con un portal lo más conveniente posible. A los pacientes de Sinai Chicago se les inscribe automáticamente, sin complicados PINs.

Los pacientes controlan el acceso a sus récords.

Usted decide cómo le contactamos: por texto o por correo electrónico. Así nos comunicaremos con usted. Mediante recordatorios automáticos, usted sabrá cuando haya nueva información disponible.

No le forzamos a memorizar nombres de usuario que no significan nada para usted. Usted crea su nombre de usuario y una contraseña fácil de recordar.

Conéctese hoy.

Díganos si prefiere que le contactemos por correo electrónico o por mensaje de texto. Le enviaremos un nombre de usuario y una contraseña temporales para que pueda entrar a su cuenta. Una vez que usted esté dentro, puede cambiar su nombre de usuario y su contraseña fácilmente.



Los usuarios actuales del portal ya están registrados.

No necesita hacer nada nuevo si ya creó su nombre de usuario y su contraseña. Puede seguir usando el portal. Gracias por cuidar de su salud.

Preguntas frecuentes

¿Necesito equipo especial para entrar al portal para pacientes?

No, lo único necesario para entrar al portal para pacientes es una conexión a internet. Puede entrar a su cuenta desde un dispositivo móvil, una tableta o una computadora.

¿Por qué no puedo ver toda la información de mi expediente médico?

Por lo pronto, sólo cierta información médica está disponible en el portal para pacientes.

¿Qué hago para acceder a los récords que no están en el portal?

Envíe un correo electrónico a ROI@sinai.org para solicitar copias de sus récords en su expediente médico.

¿Y si no recuerdo mi contraseña?

Vaya a MySinaiHealth.org y haga clic en "Forgot Password". Escriba su nombre de usuario y su dirección de correo electrónico para recibir un mensaje de correo electrónico con instrucciones para restablecer su clave de acceso.

¿Y si parte de mi información está incorrecta? ¿Cómo la rectifico?

Si encuentra algún error en su información personal o en su historial médico, haga clic en el botón "Manage My Account" para avisarnos.

O contáctenos en patient.portal@sinai.org